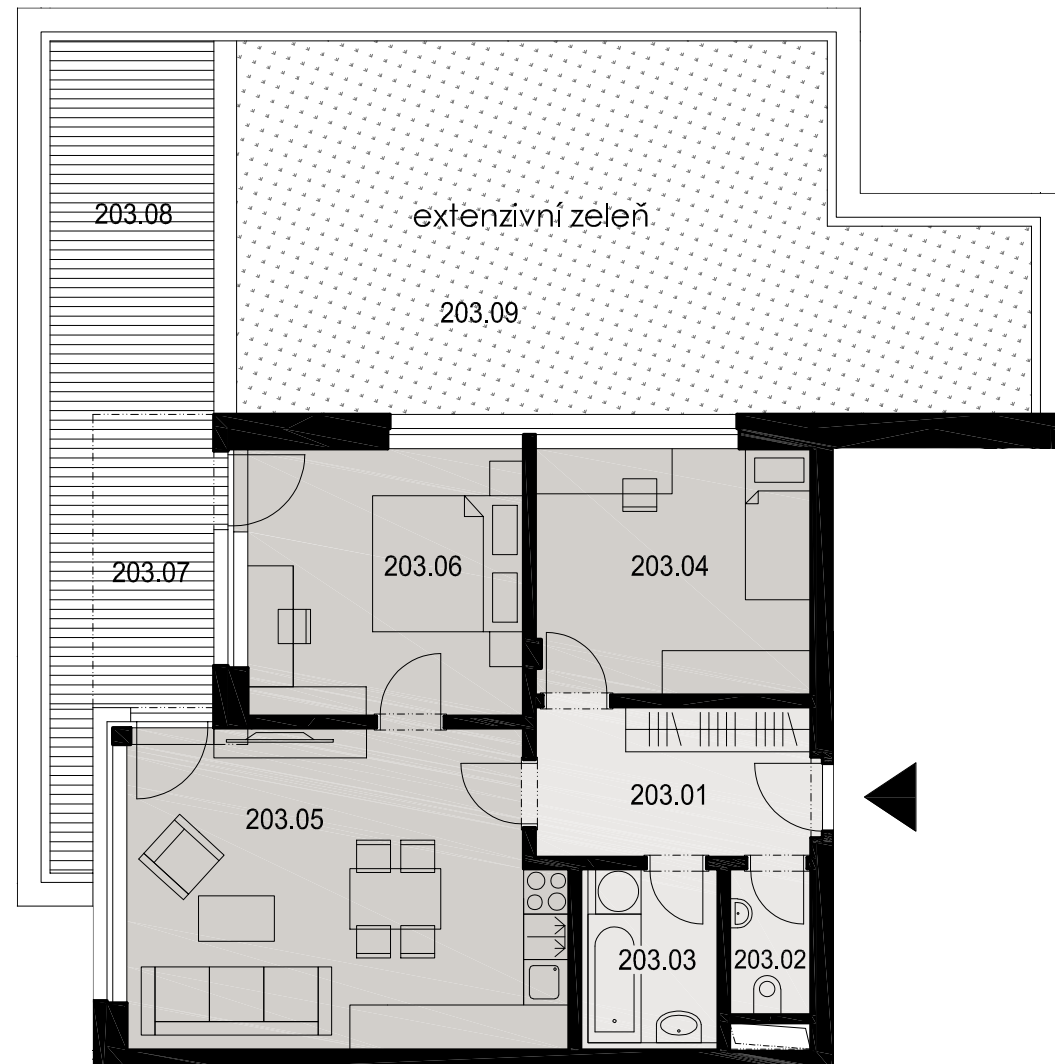






# BYT 203



## Legenda ploch

-  obytné místnosti | rooms
-  hygienické zázemí, příslušenství | sanitary facilities, halls, cloakrooms
-  terasa, lodžie | terrace, enclosed balcony
-  předzahrádka | garden

m 1:100

0 1 2 5 m



Na plánu zobrazený nábytek včetně kuchyně je pouze ilustrační a není standardní výbavou bytů.

\* Vnitřní užitná plocha bytu je součet ploch všech místností bytu tj. obytných místností, kuchyňského koutu, koupelen, WC, komor, předsíní apod. Celková užitná plocha bytu nezahrnuje plochy pod nosnými či nenosnými zdmi, ani pod jádry, terasami, zatravněnými terasami, zimními zahradami, lodžie, balkony, zpevněnými plochami, ani předzahrádkami.

\*\* Celková podlahová plocha bytu je vypočtena dle platných právních předpisů (nařízení vlády č. 366/2013 Sb.). Jedná se o celkovou plochu, která kromě ploch všech místností bytu zahrnuje také plochy pod nosnými i nenosnými zdmi, přízdívkami a jádry tj. plochu, jejíž hranici tvoří obvodové zdi bytu. Součástí celkové podlahové plochy nejsou terasy, zatravněné terasy, zimní zahrady, lodžie, balkony, zpevněné plochy, ani předzahrádky.

byt   flat	<b>203</b>
podlaží   floor	<b>2.NP</b>
dispozice bytu   space	<b>3+kk</b>

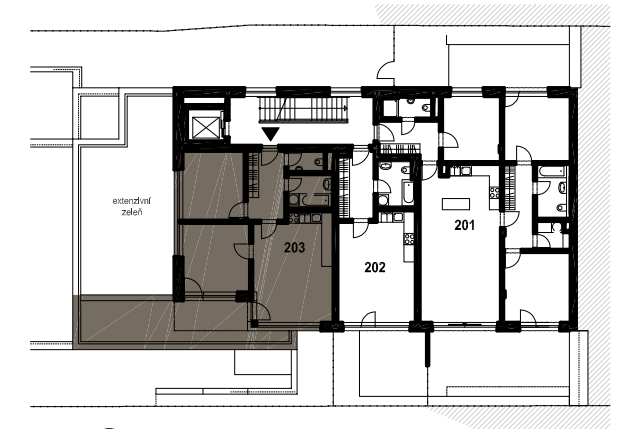
203.01	předsíň	7,9 m <sup>2</sup>
203.02	wc	2,1 m <sup>2</sup>
203.03	koupelna	4,4 m <sup>2</sup>
203.04	pokoj	11,9 m <sup>2</sup>
203.05	ob. pokoj + kk	23,9 m <sup>2</sup>
203.06	ložnice	13,1 m <sup>2</sup>

**vnitřní užitná plocha 63,2 m<sup>2</sup>**

svislé konstrukce 3,6 m<sup>2</sup>

**celková podlahová plocha 66,8 m<sup>2</sup>**

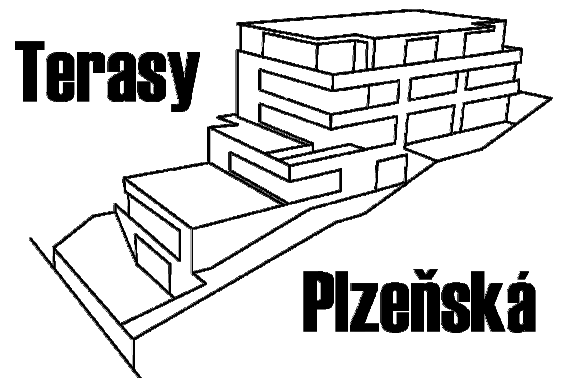
203.07	lodžie	6,4 m <sup>2</sup>
203.08	terasa	14,2 m <sup>2</sup>
203.09	exten. zeleň	45,3 m <sup>2</sup>



ENERGETICKÁ NÁROČNOST BUDOVY:

Velmi úsporná **B**

**Terasy**



**Plzeňská**



Stavebník: Real Estate Invest Development, s.r.o.

Příkop 838/6 - Zábřovice (Brno střed) - Brno - 602 00